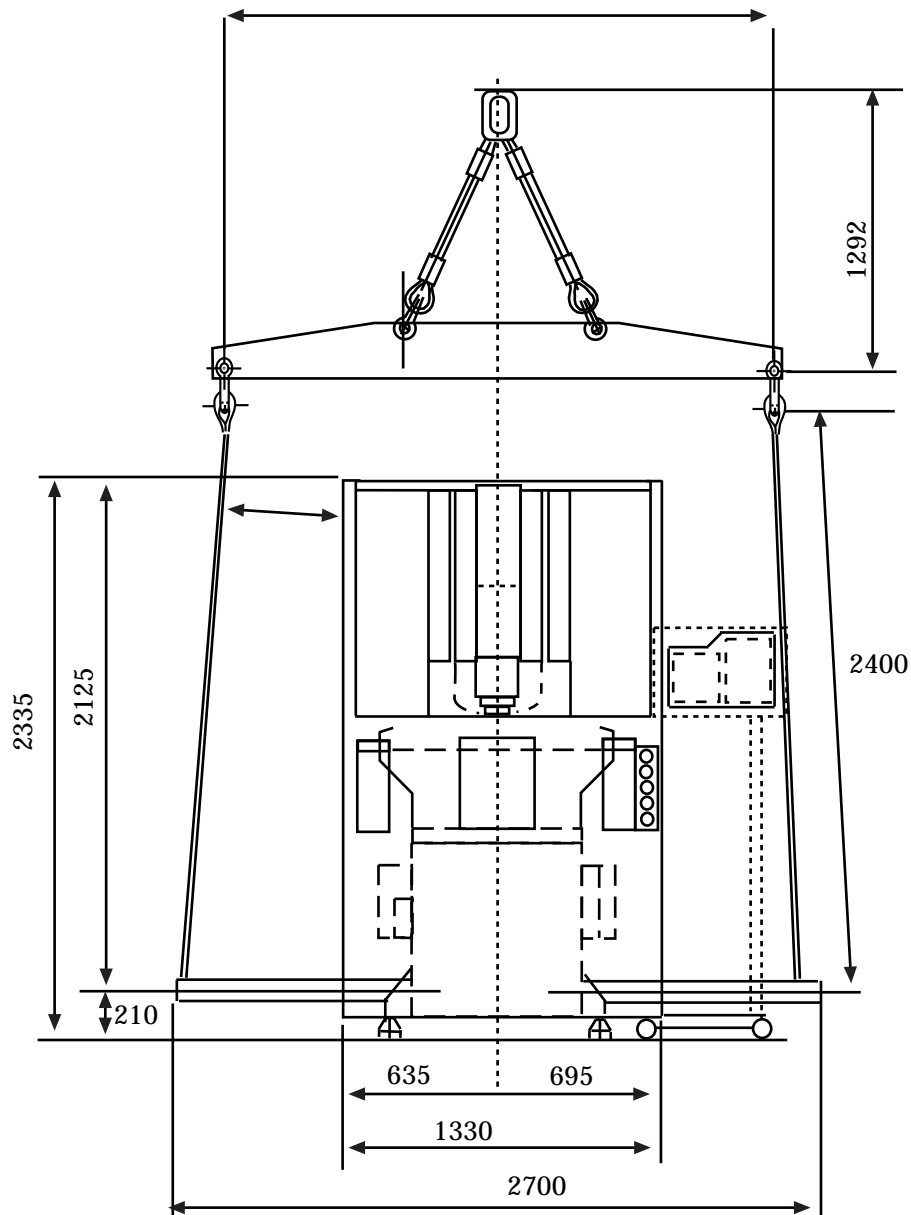


**Frontansicht /
Front view**



Der Transport der Maschine darf nur durch autorisierte Personen durchgeführt werden. Desweiteren sind die entsprechenden Unfallverhütungsvorschriften zu beachten. Das Hebegerät und die verwendeten Seile müssen in einem einwandfreien Zustand sein. Traversen zur Abladung der Maschinen mittels Kran müssen vom Kunden beigestellt werden

The machine has to be transported by authorized persons only. The relevant safety regulation has to be followed. The hoist and the used ropes have to be in a faultless condition. Cross beams for unloading the machines by means of crane must be provided by the customer.

EA-Serie
Modell/Model: EA12-V Advance

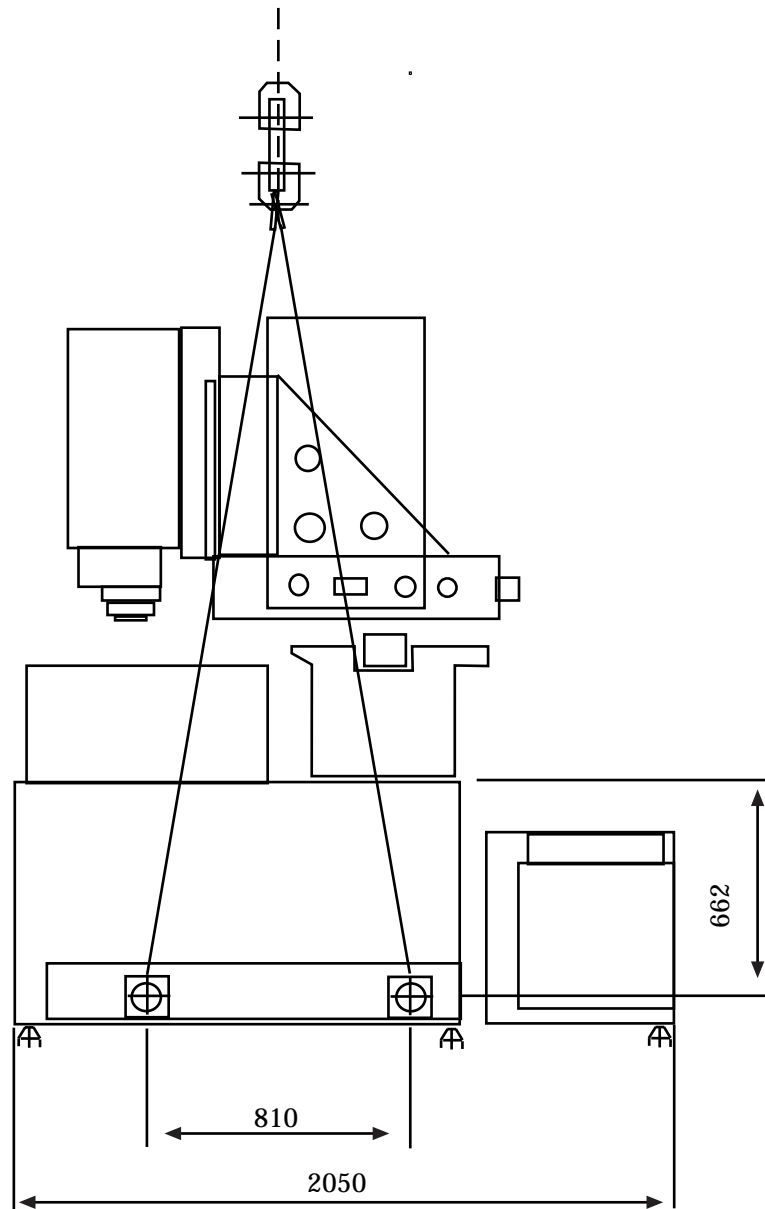
Abmessung/Dimensions: mm	Datum/Date:	Name/Name:
gezeichnet/drawn:	14.01.09	M. Torkel
geprüft/checked:	15.01.09	T. Nakashima
überarbeitet/revised:		



Transportzeichnung/Transport drawing

Blatt/Sheet:
1/3

**Seitenansicht /
Side view**



Der Transport der Maschine darf nur durch autorisierte Personen durchgeführt werden. Desweiteren sind die entsprechenden Unfallverhütungsvorschriften zu beachten. Das Hebegerät und die verwendeten Seile müssen in einem einwandfreien Zustand sein. Traversen zur Abladung der Maschinen mittels Kran müssen vom Kunden beigestellt werden.

The machine has to be transported by authorized persons only. The relevant safety regulation has to be followed. The hoist and the used ropes have to be in a faultless condition. Cross beams for unloading the machines by means of crane must be provided by the customer.

EA-Serie

Modell/Model: EA12-V Advance

Abmessung/Dimensions: mm	Datum/Date:	Name/Name:
gezeichnet/drawn:	14.01.09	M. Torkel
geprüft/checked:	15.01.09	T. Nakashima
überarbeitet/revised:		

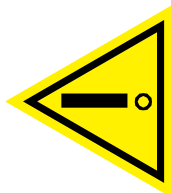


Transportzeichnung/Transport drawing

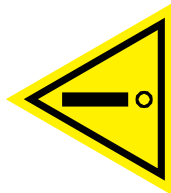
Blatt/Sheet:
2/3

Seitenansicht / Side view

Der Transport der Maschine darf nur durch autorisierte Personen durchgeführt werden. Desweiteren sind die entsprechenden Unfallverhütungsvorschriften zu beachten. Das Hebegerät und die verwendeten Seile müssen in einem einwandfreien Zustand sein. Traversen zur Abladung der Maschinen mittels Kran müssen vom Kunden beigestellt werden

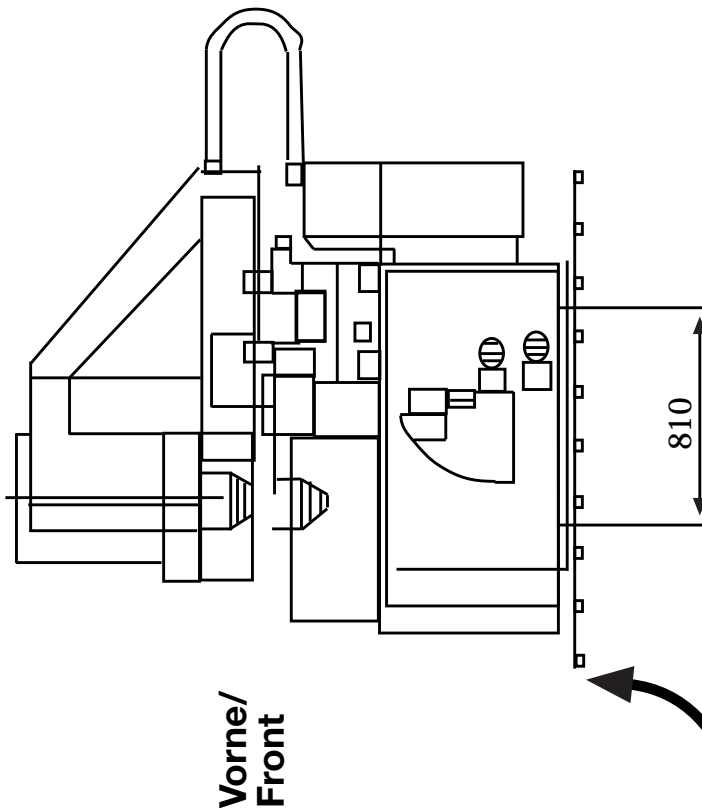


The machine has to be transported by authorized persons only. The relevant safety regulation has to be followed. The hoist and the used ropes have to be in a faultless condition. Cross beams for unloading the machines by means of crane must be provided by the customer.

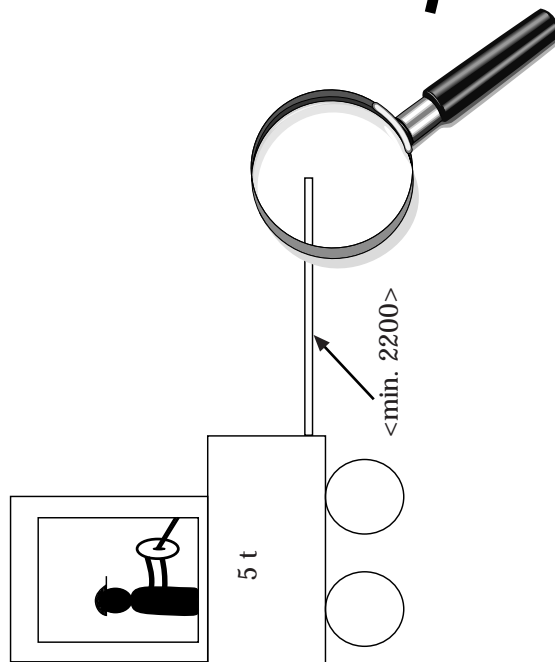


Beim Transport mit Gabelstapler sind Gummimatten zwischen Gabeln und Rohre zu legen um ein Rollen der Maschine zu verhindern.

Put rubber plates between forks and tubes to avoid machine movement.



Vorne/
Front



EA-Serie

Modell/Model: EA12-V Advance

Abmessung/Dimensions: mm	Datum/Date:	Name/Name:
gezeichnet/drawn:	14.01.09	M. Torkel
geprüft/checked:	15.01.09	T. Nakashima
überarbeitet/revised:		



Transportzeichnung/Transport drawing

Blatt/Sheet:
3/3